

Gel Positioner Factory

手术体位垫系列

Operation position pads series

功能性衬垫系列

Functional Pad Series

记忆棉产品系列

Memory Cotton Products Series

承接开发订制项目

Undertake development of customized projects

HARBIN HENGWEI TECHNOLOGY CO.,LTD

Daphne +86-18345168420 / daphne@hrbhengwei.com

凝胶手术体位垫在临床中的作用：

经麻醉手术后的病人，往往发现在苏醒后，部分关节和肌肉异常疼痛。常常需要数周到数月才能得以恢复。这是因为麻醉，人体失去知觉，而被支撑于固定的姿势，部分关节与神经遭受长时间压迫所致。严重的身体局部组织长时间受压，血液循环障碍，不能适当供给皮肤和皮下组织所需营养，以致局部组织溃烂和坏死、造成压疮。压疮不仅给患者带来痛苦，而且影响到患者健康。

凝胶手术体位垫以及手术体位摆放、固定产品，是医用高分子凝胶或医用硅胶制成的，是柔软的高科技材料，能够使病人的体重均匀的得以分布。通过增大身体部位与支撑面的接触面积来减轻两者之间的压力，而且富有弹性。不易被完全压缩，这种特性正是术中为减轻病人身体所受压迫力所必需的。凝胶手术体位垫起到了人体“第二层皮肤”的作用，在神经浅表部位可以起到“组织保护层”的作用。为接受手术的病人提供保护，能有效的预防压疮和神经损伤的发生。

凝胶手术体位垫可以将手术病人摆放为最合适的手术体位，可使手术视野充分暴露，并且术中病人不会移动。便于手术医生进行手术操作，缩短手术时间，从而降低了手术危险性，起到减少手术并发症的作用。

禁忌症：

- 1、治疗时有透气性要求的体表损伤部位禁用。
- 2、对聚氨酯材料接触性过敏患者禁用。
- 3、过度肥胖且需要俯卧位手术者禁用。

Contraindications:

- 1、It is forbidden to be used for damaged parts of the body surface that require air permeability during treatment.
- 2、Disabled for patients with contact allergy to polyurethane materials.
- 3、Those who are overweight and require prone position surgery are prohibited.

注意事项：

- 1、避免接触坚硬和锐利物体；
- 2、不要用腐蚀性强和含氯的消毒清洁剂清洗垫子表面；
- 3、平时存放要放平整，防尘；避免用紫外线照射；
- 4、避免用力将手术体位垫推挤于患者使用部位下方，保证垫子同身体接触面的平整；
- 5、建议如果使用时间过长（特别是俯卧位时），产品表面应衬垫辅料单或手术巾以保障接触部位透气，每3小时应将易受压部位放松按摩5分钟。

Precautions:

- 1、Avoid contact with hard and sharp objects;
- 2、Do not use corrosive and chlorine-containing disinfectant cleaners to clean the surface of the mat;
- 3、It should be placed flat and dustproof in normal storage; avoid ultraviolet radiation;
- 4、Avoid pushing the surgical position pad under the patient's use site with force to ensure the smoothness of the contact surface between the pad and the body;
- 5、It is recommended that if the product is used for a long time (especially in the prone position), the surface of the product should be padded with an accessory sheet or a surgical towel to ensure the ventilation of the contact part, and the vulnerable parts should be massaged for 5 minutes every 3 hours.

清洁及消毒方法：

- 1、对于垫子表面的污物，可用清水或中性清洁剂擦拭清洁，75%酒精消毒；
- 2、使用含碘类消毒剂擦拭可能使产品染色，但不影响产品使用寿命；
- 3、不能高温高压消毒和熏蒸；
- 4、不要在消毒液中长时间浸泡；
- 5、避免用紫外线照射消毒。

Cleaning and Disinfection Methods:

- 1、For the dirt on the surface of the mat, it can be wiped clean with water or neutral detergent, and disinfected with 75% alcohol;
- 2、Wiping with iodine-containing disinfectant may stain the product, but it will not affect the service life of the product;
- 3、Can not be sterilized and fumigated at high temperature and high pressure;
- 4、Do not soak in disinfectant for a long time;
- 5、Avoid disinfection with ultraviolet radiation.



产品工艺对比

Product process comparison

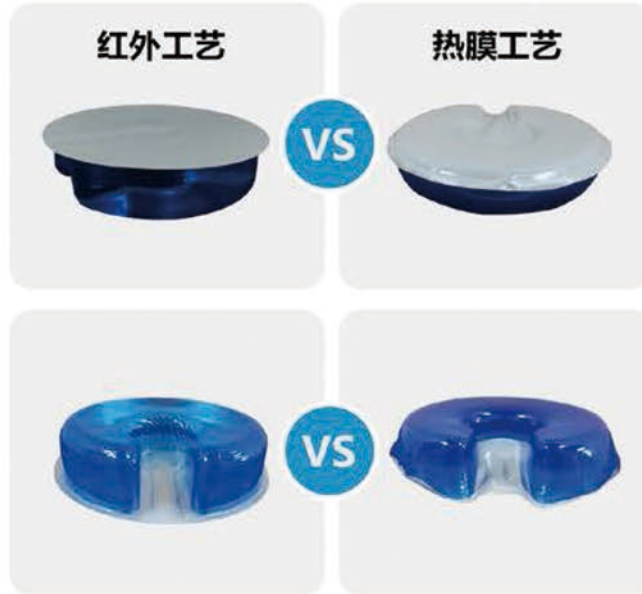
Infrared high-energy long wave shaping technology

Hot Film technology

Adopting **infrared high-energy long wave shaping technology**.

The product is well formed and meets the design requirements.

The bottom is flat and can fit tightly with the surgical bed surface, providing better stability. Never deform, never harden, and if there is any damage, it is just a small wound and will not burst.



The product adopts a hot film shaping process. (Customizable, low price)

Insufficient shaping, the product will rebound after demolding, and the bottom edge will bulge, which **cannot fully adhere to the bed surface and has poor stability**.

It may deform and harden in the later stage. **The damaged area will continue to burst.**

凝胶手术体位垫的特性

Characteristics of gel surgery body cushions:

采用先进的独特凝胶材质一次成型，依据人体工程学设计，具有良好的弹性，可提供持久支撑。

It is molded in one time with advanced and unique gel material. It is ergonomically designed and has good elasticity to provide long-lasting support.

适合各种肤质，重量均匀分布在凝胶上，具有流动性的凝胶有效分散压力，提供卓越的压力释放。

It is suitable for all skin types, the weight is evenly distributed on the gel, and the fluid gel effectively disperses the pressure and provides excellent pressure release.



体位舒适，固定牢靠、无移动，手术野暴露清楚。手术操作方便。

The position is comfortable, the fixation is firm and there is no movement, and the surgical field is exposed clearly. The operation is convenient.

不蓄热，可防止褥疮的产生。

It does not store heat and prevents the production of acne.



寿命长，经久耐用

Long life and durability.

不含乳胶，无过敏反应，不导电，不易燃，不吸附异味，可透X光。

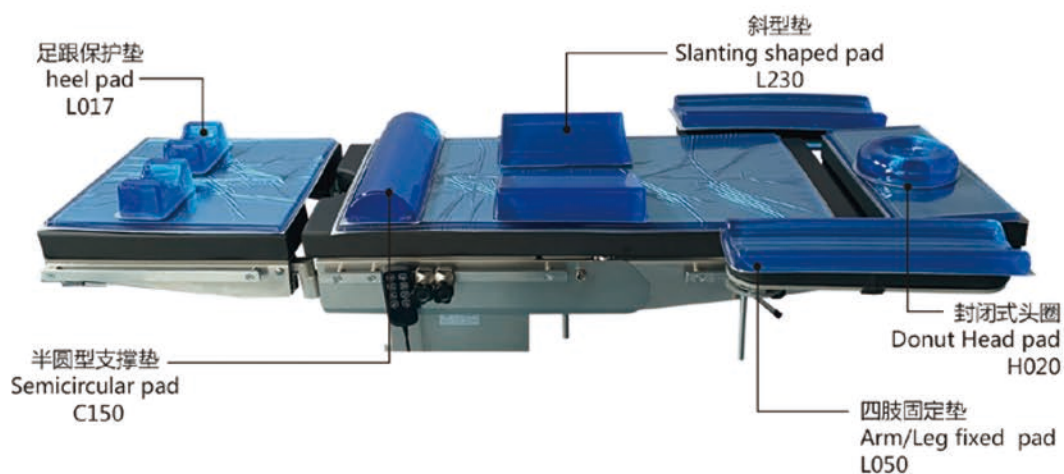
It does not contain latex, has no allergic reaction, is non-conductive, non-flammable, does not absorb odor, and can pass X-ray.

易消毒，易清洗，具有良好的柔韧性和抗压性。非常满足和适合于长时间、高强度的手术需要。

Easy to disinfect, easy to clean, with good flexibility and pressure resistance. Very satisfied and suitable for long-term, high-intensity surgery needs.

✓ 仰卧位手术体位

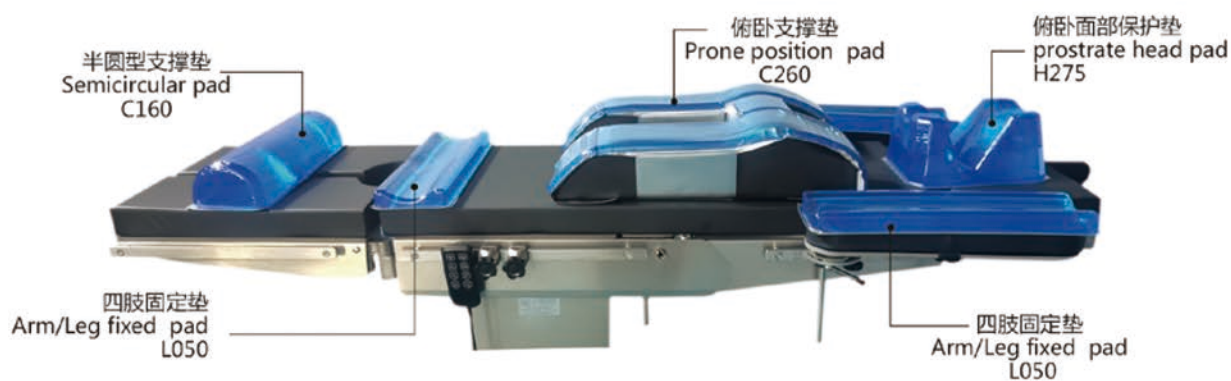
Supine Surgery operation



配置项目/Configuration item	型号/model	规格/specifications	数量/quantity
足跟垫	L017	18*10*7cm	1对
半圆型支撑垫	C150	50*15*7cm	1个
斜型垫	L230	30*18*7-3cm	2个
四肢固定垫	L050	50*15*4cm	2个
封闭式头圈	H020	20*7*5cm	1个
腕部固定带	L125	25*5*1cm	1对
减压床垫	T023	50*23*1.5cm	1个
减压床垫	T050	50*50*1.5cm	1个
减压床垫	T100	100*50*1.5cm	1个

✓ 俯卧位手术体位

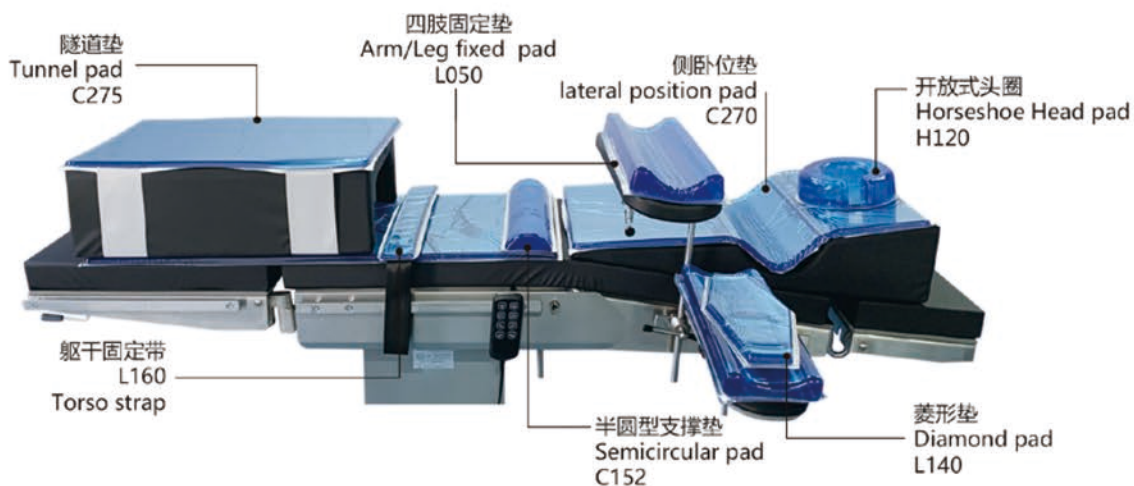
prone position operation



配置项目/Configuration item	型号/model	规格/specifications	数量/quantity
半圆型支撑垫	C160	50*15*10cm	1个
四肢固定垫	L050	50*15*4cm	3个
俯卧面部保护垫	H275	28*24*14cm	1个
俯卧位支撑垫	C260	63*46*16cm	1个

侧卧位手术体位

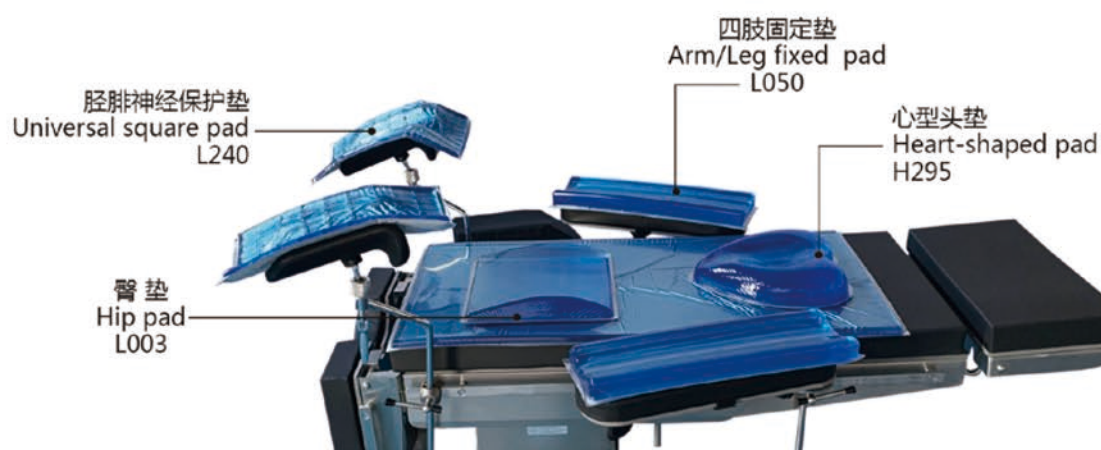
Lateral position operation



配置项目/Configuration item	型号/model	规格/specifications	数量/quantity
躯干固定带	L160	60*7*1cm	1个
半圆型支撑垫	C152	50*10*4cm	1个
四肢固定垫	L050	50*15*4cm	2个
开放式头圈	H120	20*7*7cm	1个
隧道垫	C275	64*46*25cm	1个
侧卧位垫	C270	70*50*17cm	1个
手术床垫	T050	50*50*1.5cm	1个
手术床垫	T030	50*30*1.5cm	1个
肘部固定带	L140	40*15*1.5cm	2个

✓ 截石位手术体位

Lithotomy position operation



配置项目/Configuration item	型号/model	规格/specifications	数量/quantity
胫腓神经保护垫	L240	39*26*1.3cm	2个
四肢固定垫	L050	50*15*4cm	2个
心型垫	H295	29*28.5*7cm	1个
臀垫	L003	31*32.5*5cm	1个
减压床垫(凹槽)	T052	100*50*1.5cm	1个

✓ 封闭式头圈

Donut Head pad



型号/model	规格/specifications
H008 (婴儿)	9*4*2cm
H015 (幼儿)	11*5*3cm
H009 (儿童)	15*5*3cm
H010 (儿童)	15*5*3.5cm
H016 (儿童)	16*6*4cm
H023	20*7*3.5cm
H020	20*7*5cm
H022	20*8*5cm
H024	20*9*5cm
H028	20*7*7cm
H021	21*9*5cm
H026	22*9*7cm
H032	25*10*5cm
H030	25*11*7cm

型号/model	规格/specifications
H007 (儿童)	14*7*2.5cm
H012	18*10*3.5cm
H025	20*12*3.5cm
H027	22*15*3.5cm

功能：

用于仰卧位手术时头颈部的支撑、固定保护，能减少压迫点压力。

Features : It is used for the support, fixation and protection of the head and neck during the supine position operation, which can reduce the pressure of the compression point.



✓ 开放式头圈

Horseshoe Head pad



无底



有底



型号/model	规格/specifications
H108 (婴儿)	8*3*2cm
H113 (幼儿)	11*5*3cm
H115 (儿童)	15*5*3cm
H126	20*7*3.5cm
H121*	20*7*5cm
H120*	20*7*7cm
H122	21*8*7.5cm
H129	22*9*9cm
H124 (U型)	20*7*5cm
H125 (碗型、儿童)	15*6*3-1.5cm
H123 (碗型)	20*7*5-1cm

注：*分有底/无底可选

功能：

用于侧卧、俯卧位手术时头面部的支撑保护，方便麻醉插管。

Features : It is used for the support and protection of the head and face during lateral and prone operations, and is convenient for anesthesia intubation.

✓ 凹边头垫

Concave Head ring



型号/model	规格/specifications
H018	20*5*4-1.5cm

型号/model	规格/specifications
H029	20*9*5-1.5cm
H031	22*9*7-1.5cm

功能：用于仰卧位手术时头颈部的支撑、固定、保护。

Features : It is used to support, fix and protect the head and neck during supine surgery.



碗形头圈

Bowl head pad



型号/model

H017

规格/specifications

20*8*5-2cm



型号/model

H019

规格/specifications

21*18/9*7-1.5cm

功能：用于仰卧位手术时头颈部的支撑、固定保护，能减少压迫点压力。

Features：It is used for the support, fixation and protection of the head and neck during the supine position operation, which can reduce the pressure of the compression point.



俯卧面部保护垫

prostrate head pad



型号/model

H236

规格/specifications

25*22*7.5cm

H237 (可视)

25*22*14cm

H238 (可视可调)

25*22*(15-18)cm



型号/model

H214 (可视可调)

规格/specifications

31*27*17cm



型号/model

H218 (可视可调)

规格/specifications

23*20* (14-11) cm

H213 (可视)

23*20*13.5或14.5cm

H212 (可视)

24*21*15.5或16.5cm

功能：专为俯卧位时头面部的支撑保护，方便麻醉插管，可根据实际情况上下调节高度。底部镜面，可麻醉中实时观察患者情况

Features：It is specially designed for the support and protection of the head and face in the prone position to facilitate anesthesia intubation, and the height can be adjusted according to the actual situation. The bottom mirror can observe the patient's condition in real time during anesthesia.

✓ 俯卧面部保护垫

prostrate head pad



型号/model 规格/specifications

H273 (儿童) 25*20*10cm

H274 26*22*12cm

H275 28*24*14cm



型号/model 规格/specifications

H277 (欧洲版) 27.5*22*13.5cm



型号/model 规格/specifications

H276 (内发泡) 28*24*14m



型号/model 规格/specifications

H221 23*20*5.5cm

H228 23*21*7.5cm

H220 23*20*11cm

H234 (儿童) 23*20*10cm

H229 23*21*13cm

H235 28*23*7cm

H227 28*23*14cm



功能：专为俯卧位手术时面部的支撑保护，方便麻醉插管，保持呼吸通畅。

Features： Designed for support of the face during prone position surgery, convenient for anesthesia intubation, keeping breathing smooth.



俯卧面部保护垫

prostrate head pad



型号/model

规格/specifications

H211

17.5*7*5cm

H219

18*22*5cm

H230

19*6*6/5cm (含头架)

功能：专为俯卧头部固定架上使用，方便麻醉插管，保持呼吸通畅。

Features： Designed for support of the face during prone position surgery, convenient for anesthesia intubation, keeping breathing smooth.



心型垫

Heart-shaped pad



型号/model

规格/specifications

H295

29*28.5*7cm

功能：用于仰卧位手术时头颈部的支撑、固定保护。

Features： ISupport and fixed protection for head and neck during supine surgery.



眼科头垫

Ophthalmic Head Pad



型号/model

规格/specifications

H118 (儿童)

18*16*4cm

型号/model

规格/specifications

H119

23*22*4cm

H216

22*19*6cm

H222

28*25*6cm



功能：用于眼科手术时头颈部的支撑、固定。

Features: For the support and fixation of the head and neck during ophthalmic surgery.

✓ 头部固定垫

Head fixation pad



型号/model

规格/specifications

H224

24*22*7cm

H223

29*25*8.5cm

H233

20*20φ13*7-6cm

H232 (儿童)

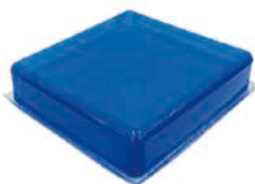
25*20*3/8cm

功能：用于眼科手术时头颈部的支撑、固定。

Features: For the support and fixation of the head and neck during ophthalmic surgery.

✓ 通用头枕

Universal Headrest



(部分规格可订制)

型号/model

规格/specifications

H321

25*18*3cm

H320

25*23*6cm

H322

28*15*3cm

H328

30*20*4cm

H327

30*30*4cm

H323

36*23*4cm

H324

40*20*5cm

H326

40*30*4cm

H329

40*30*5cm

H325

45*15*10cm

功能：通用性强，应用广泛，依情况需要选择适合的品种，能减轻压迫点的压力，防止压疮形成。

Features: It has strong versatility and is widely used. It can reduce the pressure of pressure points and prevent the formation of pressure ulcers.

✓ 凹型头枕

Contoured Supine Head Pads



型号/model	规格/specifications
----------	-------------------

H215 (儿童)	16*10*5.5cm
-----------	-------------

H225	20*15*5cm
------	-----------

H226	20*15*10cm
------	------------

H231	18*18*8/4cm
------	-------------

功能：用于仰卧位手术时头颈部的支撑、固定保护。

Features： Support and fixed protection for head and neck during supine surgery

✓ 肩部保护垫

Shoulder pad



型号/model	规格/specifications
----------	-------------------

H310	16*15*2.5cm
------	-------------

功能：固定在手术床肩托上，用于肩部压迫点的保护。

Features： Fixed on the shoulder rest of the operating table, Protection for shoulder compression points.

✓ 甲状腺垫

Thyroid pad



型号/model	规格/specifications
----------	-------------------

H260	48*39*9cm
------	-----------

H261 (组合)	60*45*10-14cm
-----------	---------------

H262 (组合)	45*36*4cm
-----------	-----------

功能：用于甲状腺及颈部手术时，加强对颈后部的支撑、保护、能充分暴露手术视野。

Features： For thyroid and neck surgery, strengthen the support and protection of the back of the neck. Can fully expose the.

✓ 俯卧位支撑垫

Prone position pad



型号/model	规格/specifications
C260 (分体18mm凝胶层)	63*46*16cm
C260B (整体20mm凝胶层)	63*46*16cm
C261 (女款)	62*50*13cm
C262 (女款可调)	62*50*13/16cm



型号/model	规格/specifications
C263	63*46*18cm



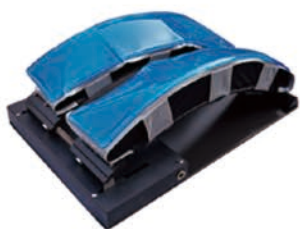
型号/model	规格/specifications
C253	80*50*11cm
C254	60*40*11cm

功能：专为俯卧位手术时减轻胸部压力，维持通畅的呼吸循环功能。
Features： It is designed to relieve chest pressure during prone position and maintain a smooth breathing cycle.



型号/model	规格/specifications
C264	66*33-40*22cm
C267 (不锈钢)	70*25-45*21-28cm

功能：专为俯卧位手术时，特别是脊柱手术时使用，可根据术中情况调节宽度及拱度，更好的暴露手术视野。
Features： It is specially designed for prone surgery, especially for spinal surgery. The width and camber can be adjusted according to the situation during the operation, so as to better expose the surgical field of vision.



型号/model	规格/specifications
C266	75*50*25-33cm

功能：支架为碳纤维材质，可透X光，多用于透视下的俯卧位手术，可根据术中情况调节宽度及拱度。
Features： The stent is made of carbon fiber and can pass X-rays. It is mostly used for prone surgery under perspective.



俯卧位支撑垫

Prone position pad



型号/model

规格/specifications

C257

30*12*10/4cm

C258

40*12*10/4cm

C259

50*12*10/4cm



型号/model

规格/specifications

C251

30*16*13/9cm

C252

40*16*13/9cm

C265

50*16*13/9cm



型号/model

规格/specifications

C268

30*18*12/8cm

C269

60*18*12/8cm



型号/model

规格/specifications

C284

54*20*12cm

C281

56*20*15cm

C283

65*20*12cm

C282

67*20*15cm

(组合使用)



型号/model

规格/specifications

C285

36*13*12cm

C286

62*13*12cm

(组合使用)

功能： 俯卧位手术专用保护垫，减轻胸腹部压力，对神经组织压迫点提供保护。

Features： A special protective pad for prone surgery reduces the pressure on the chest and abdomen and provides protection for the compression points of the nerve tissue.



胸髌垫

Thorax hip pad



(部分规格可订制)

型号/model	规格/specifications
C305 (儿童)	7*4*4cm
C318 (儿童)	9*8*5cm
C306 (儿童)	14*4*4cm
C314 (儿童)	16*6*4cm
C315 (儿童)	18*7*4cm
C316	20*8*5cm
C317 (凹)	20*8*6cm
C319	20*12*5cm
C307	25*15*4cm
C302	28*15*3cm
C308	30*12*4cm
C321	30*20*7cm
C303	35*12*3cm
C304	36*23*4cm
C320	40*20*7cm
C309	40*20*10cm
C310	40*22*10cm
C301	50*20*7cm
C311	50*20*10cm
C312	50*25*10cm

功能：用于俯卧位手术，支撑保护胸髌部，保持良好的呼吸循环，避免产生压疮；也可用于仰卧位手术中，支撑肩部、胸部。

Features：It is used in the prone position to support the chest and hips, maintain a good breathing cycle, and avoid pressure sores. It can also be used in the supine position to support the shoulders and chest.



隧道垫

Tunnel pad



型号/model

规格/specifications

C276

63*40*20cm

C273

64*46*20cm

C275

64*46*25cm

功能：用于侧卧位手术时下肢的保护，防治压疮产生。适用于体重较大的人群。

Features： It is used to protect the lower limbs during lateral decubitus surgery and prevent pressure ulcers. Suitable for people with heavier weight



侧卧位支撑垫

Lateral position support cushion



型号/model

规格/specifications

C271

70*50*15cm

C270

70*50*17cm



型号/model

规格/specifications

C272

72*50*10cm

功能：专为侧卧位手术时使用，减轻肩部和手臂的压力、保护神经组织。

Features： It is designed for use in lateral position surgery to relieve pressure on the shoulders and arms and protect nerve tissue.

✓ 柱型支撑垫

Column shaped pad



(部分长度可订制)

型号/model	规格/specifications
C063 (儿童)	10*5*5cm
C062	20*5*5cm
C060	20*8*10cm
C061	28*12*5cm
C070	20*12*10cm
C081	30*12*10cm
C080	40*12*10cm
C090	50*12*10cm

功能：用于手术时压迫点的保护，减轻肩部，胸、腹等部位压力，对神经组织提供保护。

Features：It is used to protect the compression point during surgery, relieve pressure on the shoulders, chest and abdomen, and protect the nerve tissue.

✓ 胸腹支撑垫

Semicircular pad



(部分长度可订制)

型号/model	规格/specifications
C040	31*16*15cm
C041	41*16*15cm
C042	51*16*15cm
C043	20*17.5*10.5cm
C044	30*17.5*10.5cm
C045	40*17.5*10.5cm
C046	50*17.5*10.5cm
C047	30*18*15cm
C048	40*18*15cm
C049	50*18*15cm

功能：用于手术时压迫点的保护，减轻肩部，胸、腹等部位压力，对神经组织提供保护。

Features：It is used to protect the compression point during surgery, relieve pressure on the shoulders, chest and abdomen, and protect the nerve tissue.



半圆型支撑垫

Semicircular pad



(部分长度可订制)



型号/model 规格/specifications

C020 (儿童)	10*5*5cm
C021 (儿童)	15*5*5cm
C022 (儿童)	20*5*5cm
C023 (儿童)	25*5*5cm
C024 (儿童)	30*5*5cm
C025	40*5*5cm
C026	50*5*5cm
C027 (儿童)	10*8*5cm
C028 (儿童)	20*8*5cm
C029	30*8*5cm
C030	40*8*5cm
C031	50*8*5cm
C130 (儿童)	30*10*4cm

型号/model 规格/specifications

C132 (儿童)	40*10*4cm
C152	50*10*4cm
C124	20*10*7cm
C134	30*10*7cm
C143	40*10*7cm
C151	50*10*7cm
C154	25*10*10cm
C155	30*10*10cm
C156	40*10*10cm
C157	50*10*10cm
C032	20*12*5cm
C033	25*12*5cm
C034	30*12*5cm

功能: 用于手术时压迫点的保护, 减轻肩部, 胸、腹等部位压力, 对神经组织提供保护。

Features: It is used to protect the compression point during surgery, relieve pressure on the shoulders, chest and abdomen, and protect the nerve tissue.



半圆型支撑垫

Semicircular pad



(部分长度可订制)



型号/model 规格/specifications

C035	40*12*5cm
C036	50*12*5cm
C131	30*12*7cm
C138	30*12*10cm
C148	40*12*10cm
C158	50*12*10cm
C123 (儿童)	20*15*4cm
C139	30*15*4cm
C147	40*15*4cm
C153	50*15*4cm
C121 (儿童)	20*15*7cm
C122	25*15*7cm
C140	30*15*7cm

型号/model 规格/specifications

C133	35*15*7cm
C141	40*15*7cm
C142	45*15*7cm
C150	50*15*7cm
C135	30*15*10cm
C144	40*15*10cm
C160	50*15*10cm
C136	30*15*11cm
C145	40*15*11cm
C161	50*15*11cm
C137	30*15*12cm
C146	40*15*12cm
C162	50*15*12cm

功能: 用于手术时压迫点的保护, 减轻肩部, 胸、腹等部位压力, 对神经组织提供保护。

Features: It is used to protect the compression point during surgery, relieve pressure on the shoulders, chest and abdomen, and protect the nerve tissue.

✓ 多功能垫

multifunction pad



(部分长度可订制)

型号/model	规格/specifications
C083 (儿童)	20*10*7cm
C082	30*10*7cm
C079	40*10*7cm
C077	35*12*3cm
C084	20*12*5cm
C085	30*12*5cm
C086	40*12*5cm
C087	50*12*5cm
C071	25*13*5cm
C072	27*13*5cm
C074	33*13*5cm
C073	38*13*5cm
C076	40*13*5cm
C075	47*13*5cm
C078	40*15*7cm

功能：通用性强，作用广泛。能减轻压迫点的压力，防止压疮形成。

Features：It has strong versatility and wide range of functions. It relieves pressure on compression points and prevents pressure ulcers from forming.

✓ 婴儿保育箱垫

Baby care box mat



(透明)



(规格可订制)

型号/model	规格/specifications
L360	63*40*0.8cm
L361	64*35*1.5cm
L362 (椭圆)	50*45*1.5cm
L363 (椭圆)	55*45*1.5cm
L364 (椭圆)	62*45*1.5cm

功能：用于婴儿保育箱内，减少压力，预防压疮的形成。蓝光治疗时可双层透光。规格尺寸可根据客户要求定制。

Features：Used in baby incubators to reduce pressure and prevent the formation of pressure ulcers. Double-layer light transmission can be achieved during blue light treatment. Specifications and dimensions can be customized according to customer requirements.

✓ 胫腓神经保护垫

Universal square pad



型号/model	规格/specifications
L240	39*26*1.3cm
L245	50*30*1cm
L244 (平面)	40*24*1.5cm
L241	35*25*1.5cm

功能： 截石位时，置于腘窝保护胫腓神经，减少压力，深沟槽式设计，更有利于腘窝的透气。

Features: In the lithotomy position, it is used for the popliteal fossa to protect the tibiofibular nerve and reduce the pressure. The deep groove design is more conducive to the.

✓ 小腿垫

Calf pad



型号/model	规格/specifications
L015	52*18*4cm

功能： 用于仰卧位时小腿的固定和保护。

Features: For the immobilization and protection of the calf in the supine position

✓ 肢体固定带

Limb protectors



型号/model	规格/specifications
L125 (腕带)	25*5*1cm
L132 (腕带)	32*5*1cm
L145 (踝带)	45*7*1cm
L160 (躯干带)	60*7*1cm
L161 (躯干带)	60*11*1cm
L162 (躯干带)	60*14*1cm

L140 (肘带) 40*15*1.5cm

功能： 保护固定躯干和关节，方便手术，避免损伤。

Features: SProtect the fixed torso and joints for easy surgery and avoid injury.

通用方垫

Semicircular pad



(规格可订制)

型号/model 规格/specifications

L301	10.5*62*1cm
L302	16*15*2.5cm
L303	16*60*1cm
L304	27*20*1.5cm
L305	40*24*1.5cm
L306	50*23*1.5cm
L307	50*30*1.5cm
L308	50*40*1.5cm
L309	50*50*1.5cm
L310	53*45*1cm
L311	57*35*1cm
L312	63*45*1.5cm
L313	30*20*2.5cm
L314	18*18*1.5cm
L315	59*12*1.5cm
L316	40*40*1.5cm
L317	75*50*2cm
L318	45*7*1.2cm
L319	25*5*1.2cm
L320	32*5*1.2cm
L321	15*5*1cm
L322	60*7*1.2cm
L323	35*35*1.5cm
L324	15*12*1.5cm
L325	30*20*1.5cm
L326	40*30*1.5cm

型号/model 规格/specifications

L327	63*40*1.3cm
L328	40*20*4cm
L329	40*40*2.5cm
L346	40*40*2cm
L347	40*40*3cm
L330	40*40*4cm
L331	50*20*2cm
L332	50*20*3cm
L333	50*20*4cm
L348	50*30*2cm
L334	50*30*3cm
L335	50*30*4cm
L336	50*40*2cm
L337	50*40*3cm
L338	50*40*4cm
L339	50*50*2cm
L340	50*50*3cm
L341	50*50*4cm
L345	60*60*1.5cm
L342	60*60*2cm
L343	70*70*2cm
L350	40*15*1.5cm
L351	50*15*1.5cm
L352	60*15*1.5cm
L353	40*15*5cm
L354	40*24*5cm
L357	15*12*1.8cm
L355	30*30*0.5cm
L356	30*30*1cm

功能：通用性强，应用广泛，依情况需要选择适合的品种，能减轻压迫点的压力，防止压疮形成。

Features：It has strong versatility and is widely used. It can reduce the pressure of pressure points and prevent the formation of pressure ulcers.



四肢固定垫

Arm/Leg fixed pad



(长度可订制)



型号/model

规格/specifications

L040	40*15*4cm
L050	50*15*4cm
L060	60*15*4cm
L042	40*15*6cm
L051	50*15*6cm
L066	60*15*6cm
L052	52*16*5.5cm
L041	40*16*5.5cm

功能：用于四肢及膝关节压迫点的保护，凹型设计能更好固定。

Features : it is used to protect the compression points of the limbs and knee joints, and the concave design can better fix it.



手臂平垫

Arm flat pad



(规格可订制)

型号/model

规格/specifications

L062	62*10.5*1cm
L063	60*12.5*2cm
L043	40*15*1.5cm
L053	50*15*1.5cm
L055	60*15*1.5cm
L064	40*16*1cm
L065	50*16*1.3cm
L061	60*16*1.3cm
L067	75*16*1.8cm

功能：用于上肢的减压保护。

Features : Decompression protection for upper extremities

✓ 抬腿垫

Leg lifting pad



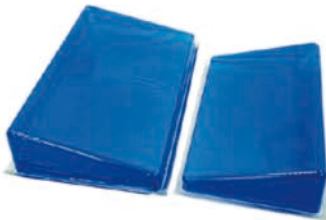
型号/model	规格/specifications
L011	60*20*15cm
L012	65*20*15cm
L013	65*20*20cm

功能： 用于抬高下肢，保持下肢生理弯曲，适用于下肢手术，胫腓骨及股骨骨折后牵引。侧卧位时用于双腿的上下分开支撑和保护。

Features : The supine position is used to raise the lower limbs and keep the lower limbs physiologically curved. It is suitable for lower limb surgery, traction after tibia, fibula and femur fractures. Separate upper and lower support and protection for legs in lateral position

✓ 斜型垫

Oblique pad



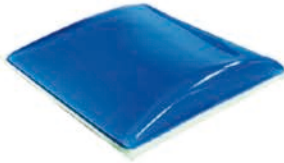
型号/model	规格/specifications
L225	25*15*6-2cm
L236	35*15*6-2cm
L235	40*15*6-2cm
L234	50*15*6-2cm
L233	40*13*5-2cm
L230	30*18*7-3cm
L232	30*18-12-8cm
L231	30*22*5-1cm
L237	36*32*9cm
L238	40*22*7-1cm
L239	35*22*7-1cm
L242	30*22*7-1cm
L243	25*22*7-1cm

功能： 适用于仰卧位、侧卧位和俯卧位手术，主要用于仰卧位手术时腰部、肝部、脾部的支撑和保护。

Features : It is suitable for supine, lateral and prone operations, and is mainly used to support and protect the waist, liver and spleen during supine operations.

✓ 臀垫/坐垫

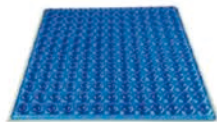
Hip / Seat Cushion



型号/model	规格/specifications
L003	31*32.5*5cm
L006	40*40*2cm
L007	40*40*3cm
L010	40*40*4cm
L014	50*40*4cm
L001	40*40*5cm
L005	50*40*1.5cm
L002	50*40*5cm
L024	44*42*3cm

功能：用于仰卧位手术时臀、骶部的保护，能减轻压迫点的压力，防止压疮形成。

Features：It is used to protect the buttocks and sacrum during supine surgery, which can reduce the pressure on the compression point and prevent the formation of pressure ulcers.



型号/model	规格/specifications
L008	40*40*1.8cm
L009	40*40*2cm
L004	43*35*5cm

功能：用于手术后坐姿或平卧时臀、骶部的保护保护骶尾部，避免压疮的产生，主要适用于肛周及臀部预防保健、手术前后的疾病护理。

Features：For the protection of the hip and sacrum when sitting or lying down after surgery.

✓ 关节保护垫

Joint protection pad



型号/model	规格/specifications
L023 (儿童)	11*10*5/4cm
L022	20*20*7/6cm

功能：用于关节部位的固定保护，防止压疮形成。

Features： When used in the prone position, the fixed protection of the knee joint prevents the formation of pressure ulcers.

✓ 足跟垫

heel pad



型号/model	规格/specifications
L016	16*9*5cm
L025 (幼儿)	10*5.5*3.5cm
L026 (儿童)	14*8*5cm
L017	18*10*7cm
L018 (心型)	14*11*5.5cm



型号/model	规格/specifications
L019	45*17*1cm
L020	50*20*1cm

功能：用于保护足跟部、踝部。

Features： Used to protect the heel and ankle.

✓ 减压床垫

Hip / Seat Cushion



(规格可订制)

型号/model 规格/specifications

T102	80*50*2.5cm
T111	110*50*2cm
T121	120*50*2cm
T151	150*50*2cm
T171	170*50*2cm
T181	180*50*2cm
T201	200*50*2cm
T112	100*70*2cm
T113	110*70*2cm
T110	110*70*1.5cm
T120	120*50*1.5cm
T130	130*50*1.5cm
T140	140*50*1.5cm
T150	150*50*1.5cm
T160	160*50*1.5cm
T170	170*50*1.5cm
T180	180*50*1.5cm
T190	190*50*1.5cm
T200	200*60*1.5cm
T185	185*53*1.3cm
T025	50*23*2.5cm
T055	50*50*2.5cm
T101	100*50*2.5cm

型号/model 规格/specifications

T023	50*23*1.5cm
T030	50*30*1.5cm
T040	50*40*1.5cm
T050	50*50*1.5cm
T060	60*50*1.5cm
T070	70*50*1.5cm
T080	80*50*1.5cm
T090	90*50*1.5cm
T100	100*50*1.5cm



(长度可订制)

型号/model 规格/specifications

T051 (凹槽)	50*50*1.5cm
T052 (凹槽)	100*50*1.5cm
T053 (凹槽)	120*50*1.5cm

功能：用于手术床或病床，减少压迫点的压力，增加血液循环，避免压疮的发生。

Features：Used in operating beds or hospital beds to reduce pressure on compression points, increase blood circulation, and avoid pressure ulcers.

✓ 骨科臀垫



Orthopedic column pad

型号/model	规格/specifications
L027	33*30*1cm
L028	33*30*1.2cm

功能：骨科牵引时，置于会阴部，避免压疮产生。

Features： During orthopedic traction, place it on the perineum to prevent bedsores.

✓ 骨科柱垫



Orthopedic column pad

型号/model	规格/specifications
L070	27*20*1.5cm

功能：骨科牵引时，置于会阴部，避免压疮产生。

Features： During orthopedic traction, place it on the perineum to prevent bedsores.

✓ 牵引靴保护垫



Traction boot pads

型号/model	规格/specifications
L021	45*33*0.7cm

功能：用于骨科牵引靴，对全足部进行包裹保护，防止足部损伤。

Features： Used in orthopaedic traction boots to wrap and protect the entire foot to prevent foot injury.

✓ 肩托 腰托 侧位架



(含锁止器)

(颜色可订制)



Lumbar support

型号/model	规格/specifications
L074	9*8*5cm
L075	20*12*5cm
L073	20*8*6cm

功能：五金件和凝胶一体成型。替代传统硬质产品，可直接接驳到手术床上，为压迫点提供更柔软的保护。

Features： Hardware and gel are integrally formed. Instead of traditional hard products, it can be directly connected to the operating table to provide softer protection for compression points.

✓ 马蹬型截石位腿架

Stirrup pneumatic leg frame

该型腿架是一种新型腿部支撑的装置，它的出现满足了现代医学对手术体位的要求，减少了医护人员的工作强度，同时也降低了医护人员的操作风险，在泌尿手术中得到了非常好的应用，病人也得到了很好的保护，降低了二次伤害。

气动腿架的设计将腿部和腘窝收到的压力进行有效的分散，一部分受力与脚跟部，一部分受力与臀部，内面衬以高分子凝胶垫。护翼的设计可给膝盖一定的支撑，防止膝盖外翻而造成大腿内侧肌肉的拉伤。

产品参数

悬臂长度:100cm

悬臂上下调节角度+90°-35°

悬臂水平调节范围内15°外大于等于30°

护套前后调节范围330mm

产品自重:12kg

适用病人体质:180kg



(可选收纳车)



马蹬型截石位配置

名称	数量
马蹬型腿架	1套
心型头垫	1个
臀垫	1个
凹型四肢固定垫	1个
凹槽减压床垫	1个

气动助力腿架不同于传统腿架的调节方式，简单几个开关的打开就可以实现调节，捏紧支撑杆手柄后就可以上下左右调节，任意位置可以定位。



髋关节手术固定系统

Hip surgery fixation system

侧卧位定位系统：专为髋关节置换手术研发的体位固定系统。固定面板和定位器的接驳设计能很好的固定患者体位，防止术中操作时引起的体位改变，以确保手术医师对髋臼设置的定位和前倾角度判断的准确性，保障患者手术体位矢状面平行于手术床，冠状面垂直于手术床，方便并大大提高了医师放置假体的准确性，减少术后并发症，提高了假体置入后与患者的适应性和生存率，增加假体的使用寿命。



产品特点：

- 1、面板采用进口高分子材料制成，耐磨损性好。
- 2、面板可适应中、美、欧、日等不同国家各种规格的床体。
- 3、环境适应性好，绝缘、不受温度和湿度的限制和影响。
- 4、贴合人体部分为高分子凝胶层（人造脂肪层），柔软舒适，同时具有防滑、分散压力和预防压疮的优点。



配置表：

品名	规格 (cm)	单位	数量
固定背板	100*50*3 (可定制)	个	1
凝胶固定杆	18*4	根	3
凝胶固定杆	28*4	根	3
凝胶平垫	110*70*1.5	个	1
开放式头圈	20*7*7	个	1
半圆型支撑垫	30*15*7	个	1
隧道垫	64*46*25	个	1
边轨夹	2.5、3、通用	个	4
固定器	通用	个	4
系统专用箱	*选配	个	1
硅胶固定杆	*选配	个	3
增强固定器	*选配	个	3



凝胶固定杆

标准固定器



边轨夹



硅胶固定杆
(选配)

增强固定器
(选配)

可调式俯卧位支撑垫 + 侧卧位定位系统 一体解决方案

产品结构

由可调式俯卧位套及髌关节手术固定系统组合而成。使用时可根据手术不同，分别开展俯卧位手术和髌关节置换术两种不同手术。

俯卧位手术

俯卧位手术时，两组胸腹支撑垫的每个单元都可以独立活动，在术中可根据患者的躯干大小调节宽度和长度，以适应术中体位的摆放要求。

调节范围：长度：36cm-72cm无极可调。宽度：38cm-48cm四级可调。能适应于所有成人。

俯卧位手术配置：

品名	规格	数量
胸腹支撑垫	62*13*12cm可调	2组
固定器	增强型	4个
边轨夹	25/30	4个



侧卧位定位系统

转换为髌关节置换术时，可接驳延长背板，背板总长度112cm。接驳处牢固稳定。并使用固定器再次锁紧，达到一套化效果。更换侧卧位固定时的用品。即可手术。



延长板



固定器

侧卧位变换的配置：

品名	规格	数量
凝胶平垫	110*70*1.5cm	1个
凝胶定位杆	18*4cm	3根
凝胶定位杆	28*4cm	3根
开放式头圈	20*7*7cm	1个
半圆形支撑垫	30*15*7cm	1个

儿童手术体位推荐

仰卧位配置 ▶



封闭式头圈

型号	规格
----	----

H008	9*4*2cm
H015	11*5*3cm
H009	15*5*3cm
H010	15*5*3.5cm
H016	16*6*4cm
H007	14*7*2.5cm



头部固定垫

型号	规格
----	----

H232	25*20*3/8cm
------	-------------



心胸科垫

型号	规格
----	----

C039	50*24*5cm
------	-----------



半圆形支撑垫

型号	规格
----	----

C022	20*5*5cm
C024	30*5*5cm
C028	20*8*5cm
C130	30*10*4cm
C132	40*10*4cm
C123	20*15*4cm
C140	30*15*7cm



四肢固定垫

型号	规格
----	----

L040	40*15*4cm
------	-----------

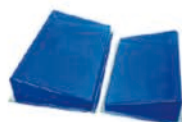
侧卧位配置 ▶



开放式头圈

型号	规格
----	----

H108	8*3*2cm
H113	11*5*3cm
H115	15*5*3cm



斜型垫

型号	规格
----	----

L231	30*22*5-1cm
L236	35*15*6-2cm

俯卧位配置



俯卧面部保护垫



型号

规格

H273

25*20*10cm

H234

23*20*10cm



俯卧位支撑垫



型号

规格

C254

60*40*11cm

C285

36*13*12cm



胸腕垫

型号

规格

C305

7*4*4cm

C318

9*8*5cm

C306

14*4*4cm

C315

18*7*4cm



柱形支撑垫

型号

规格

C063

10*5*5cm



半圆形支撑垫

型号

规格

C020

10*5*5cm

C023

25*5*5cm

C024

30*5*5cm

C028

20*8*5cm

C130

30*10*4cm

C132

40*10*4cm

C123

20*15*4cm

C140

30*15*7cm



四肢固定垫

型号

规格

L040

40*15*4cm



足跟垫

型号

规格

L025

10*5.5*3.5cm

L026

14*8*5cm

ICU俯卧位通气体位解决方案

临床作用：

俯卧位通气治疗，能够改变膈肌运动方式和位置、降低气道峰压、增加功能残气量（FRC），同时减少对肺的压迫。改善肺的通气和血流灌注、改善患者的血氧饱和度、减少并发症。

临床特点：

ICU重症患者俯卧位的摆放要多个医护人员配合，且长时间俯卧对压迫部位容易造成压疮。俯卧位通气系统可固定病患于标准体位。产品是医用高分子凝胶，质地柔软，能有效释放压迫点压力，防止压疮形成。



高分子凝胶标准配置



俯卧位头垫
H275



四肢固定垫
L050



俯卧位支撑垫
C260



半圆型体位垫
C160

高分子凝胶升级配置



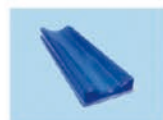
俯卧位支撑垫
C282



半圆型体位垫
C160



俯卧位头垫
H214



四肢固定垫
L050

慢回弹记忆棉配置



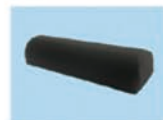
头面部俯卧位头垫
HM240



四肢固定垫
LM050



俯卧位支撑垫
CM260



足尖半圆型体位垫
CM055

适应症：适用于急性呼吸窘迫综合征（ARDS），顽固性低氧血症对常规机械通气不能改善的。特别是当下的新冠重症肺功能低下者。

ICU减压枕头

Decompression Pillow



型号/model

规格/specifications

H901(凝胶+记忆棉)

60*40*10-9cm

H902(记忆棉)

60*40*10-9cm

H903(全凝胶)

50*26*9-7cm

功能：专为ICU/CCU特护病床设计的B型高低枕，用于减少头部的压力，深凹槽设计，增加血液循环，避免压疮的发生，外有棉质枕套(抗菌、抗污染、防静电、易清洗)。

Features： Specially designed for ICU/CCU special care beds, B-type high and low pillows are used to reduce the pressure on the head, with deep groove design

ICU减压床垫

Decompression Mattress



(规格可订制)

型号/model

规格/specifications

T301

180*80*1.5cm

T302

190*80*1.5cm

T303

200*80*1.5cm

T304

180*85*1.5cm

T305

190*85*1.5cm

T306

200*85*1.5cm

T307

180*90*1.5cm

T308

190*90*1.5cm

T309

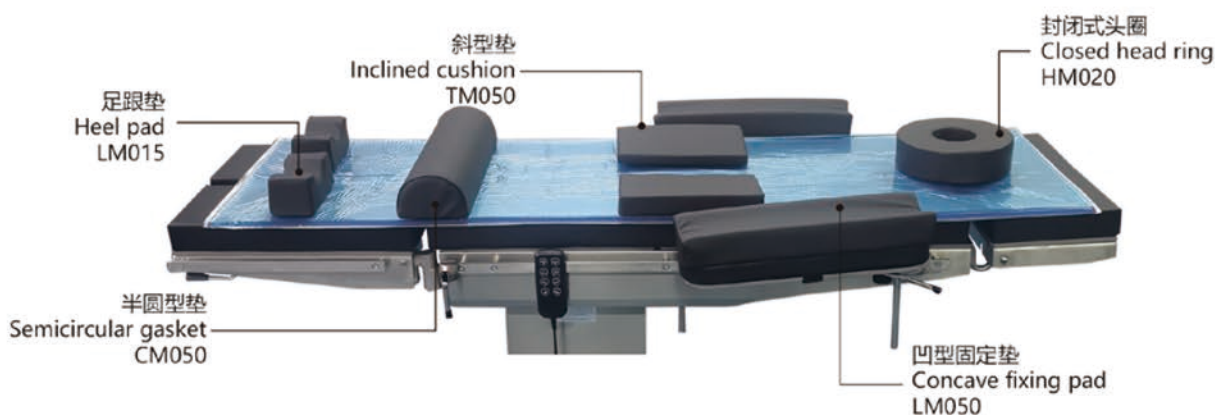
200*90*1.5cm

功能：专为ICU/CCU特护病床设计，用于减少压迫点的压力，增加血液循环，避免压疮的发生(可选配手术衣级垫罩：抗菌、抗污染、透气不透水、防静电、易清洗)。

Features： Specially designed for ICU/CCU intensive care beds to reduce pressure on compression points, increase blood circulation and avoid pressure ulcers

✓ 仰卧位手术体位

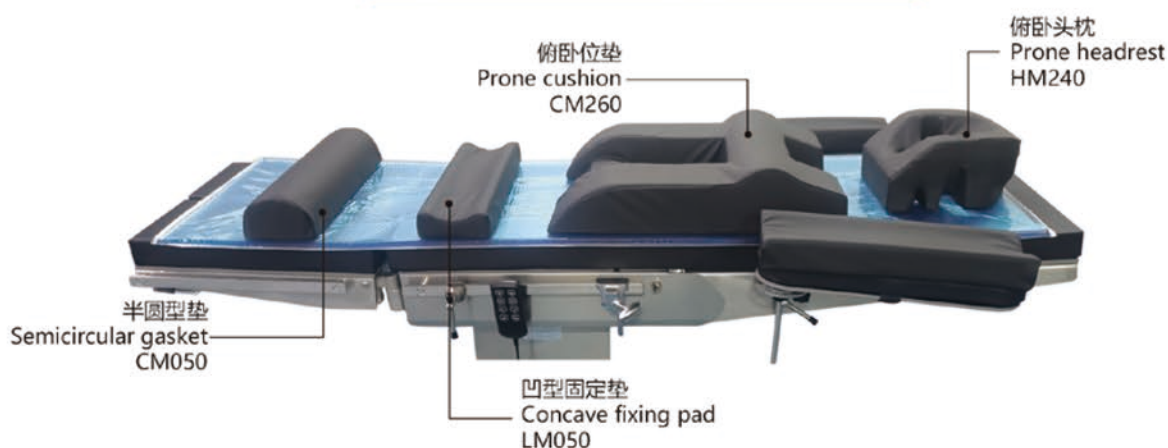
Supine surgery operation



配置项目/Configuration item	型号/model	规格/specifications	数量/quantity
封闭式头圈	HM020	22*8*6cm	1个
凹型固定垫	LM050	50*15*6cm	2个
斜型垫	TM043	40×24×7/1cm	2个
半圆型垫	CM050	50*18*10cm	1个
足跟垫	LM015	20*10*8cm	2个

✓ 俯卧位手术体位

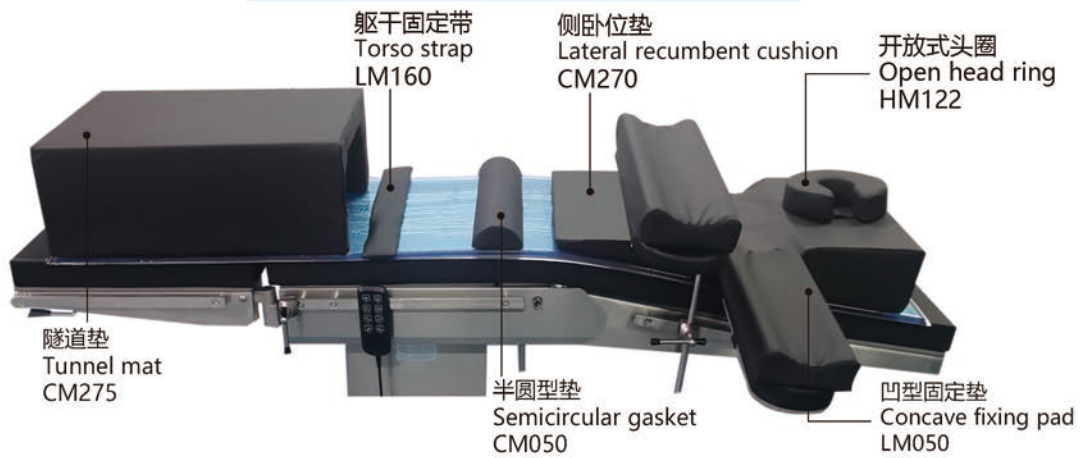
Prone position operation



配置项目/Configuration item	型号/model	规格/specifications	数量/quantity
俯卧头枕	HM240	30*24*15cm	1个
俯卧位垫	CM260	63*46*15cm	1个
凹型固定垫	LM050	50*15*6cm	3个
半圆型垫	CM050	50*18*10cm	1个

侧卧位手术体位

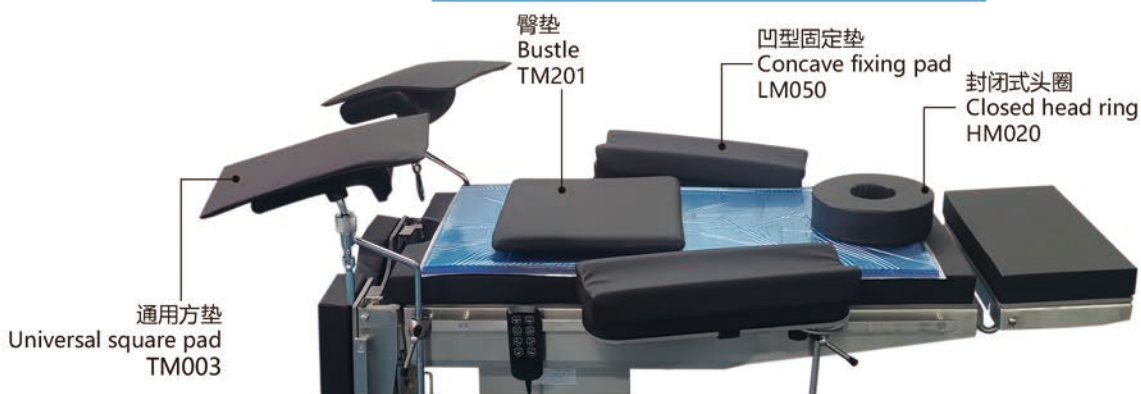
Lateral position operation



配置项目/Configuration item	型号/model	规格/specifications	数量/quantity
开放式头圈	HM122	22*8*6cm	1个
凹型固定垫	LM050	50*15*6cm	2个
侧卧位垫	CM270	70*50*16cm	1个
半圆型垫	CM051	50*10*5cm	1个
躯干固定带	LM160	60*10*3cm	1个
隧道垫	CM275	63*46*23cm	1个

截石位手术体位

Lithotomy position operation



配置项目/Configuration item	型号/model	规格/specifications	数量/quantity
封闭式头圈	HM020	22*8*6cm	1个
凹型固定垫	LM050	50*15*6cm	2个
臀垫	TM201	40*40*4cm	1个
通用方垫	TM003	40*30*3cm	2个

✓ 模发记忆棉产品系列

Memory Cotton Products Series

封闭式头圈



型号	规格
HM012	12*5*6cm
HM015	15*6*6cm
HM018	20*8*6cm
HM020	22*8*6cm
HM021	25*10*7cm



(可定制)

封闭式头圈 (柔棉颗粒)

型号	规格
HM025	25*8*6cm
HM026	25*10*10cm

开放式头圈



型号	规格
HM122	22*8*6cm
HM125	25*10*7cm



俯卧头枕

型号	规格
HM240	30*24*15cm

可调型俯卧头垫



型号	规格
HM295	(25-35) *28cm
	(14-20) *28cm



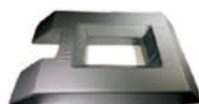
两用俯卧头枕

型号	规格
HM220	22*20*11/7cm

俯卧位垫



型号	规格
CM260	63*46*15cm
CM261	62*50*12cm
CM262	62*50*15/12cm



俯卧位垫

型号	规格
CM266	80*50*10cm
CM267	60*40*10cm



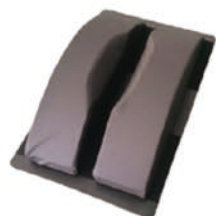
俯卧位垫

型号 规格
CM263 63*46*16cm



俯卧位垫

型号 规格
CM269 80*45*10cm



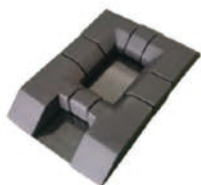
俯卧位垫(可调)

型号 规格
CM259 62*46*17cm



俯卧位垫(4组合)

型号 规格
CM264 65*40*10cm



俯卧位垫(8组合)

型号 规格
CM268 80*50*12cm



俯卧位垫(14组合)

型号 规格
CM265 65*43*12cm



侧卧位垫

型号 规格
CM270 70*50*15cm
CM271 70*50*13cm



侧卧位垫

型号 规格
CM272 72*50*9cm

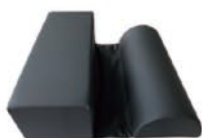


模发记忆棉产品系列

Memory Cotton Products Series

侧卧位垫

型号	规格
CM273	47*47*15-9cm



隧道垫

型号	规格
CM275	63*46*23cm
CM276	63*40*19cm



通用方垫 (原模)

型号	规格
TM035	34*24*8cm
TM045	45*24*11cm
TM040	40*30*9cm



通用方垫

型号	规格
TM041	40*20*10cm
TM042	45*15*5cm
TM030	30*20*10cm
TM046	40*25*15cm
TM051	50*30*10cm



(可定制)

面包枕形垫

型号	规格
HM301	30*20*5cm
HM302	40*30*7cm
HM303	50*30*8cm
HM304	50*40*8cm
HM305	60*40*10cm



(可定制)

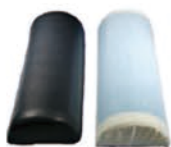
元宝垫

型号	规格
CM040	41*20*13/10cm



半圆型垫

型号	规格
CM042	42*18*10cm
CM055	50*15*10cm
CM050	50*18*10cm



柱型垫

型号	规格
CM001	40*15cm
CM002	45*11cm
CM003	45*15cm
CM004	50*8cm
CM005	50*10cm
CM006	50*12cm
CM007	50*15cm



凹型固定垫



型号	规格
LM030	30*15*6cm
LM040	40*15*6cm
LM050	50*15*6cm

胸肩腋垫



型号	规格
HM323	38*13*9cm
HM324	40*15*10cm
HM325	40*15*12cm

儿童扁桃体垫



型号	规格
HM321	28*20*6cm

凹型垫



型号	规格
HM260	26*20*8.5cm

斜型垫



型号	规格
TM050	50*35*7/1cm
TM043	40*24*7/1cm

足跟垫



型号	规格
LM015	20*10*8cm

膝关节防压垫



型号	规格
LM016	18*18*6cm

臀垫



(可定制)

型号	规格
LM201	40*40*4cm
LM202	50*50*5cm

记忆棉产品系列

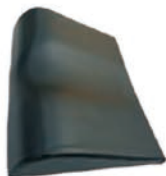


模发记忆棉产品系列

Memory Cotton Products Series

甲状腺垫

型号	规格
HM322	40*30*12cm



抬腿垫

型号	规格
LM301	60*20*15cm
LM302	65*20*15cm



搁手垫

型号	规格
LM303	35*16*10cm



翻身垫

型号	规格
HM305	50*25*15cm



原模具发泡慢回弹或高弹记忆棉，外包手术床级PU：可消毒，易清洁，抗污染，舒适性好。**产品规格可定制**

医用固定沙袋、沙柱



型号	规格
TMS01	16*16*5cm
TMS02	25*18*6cm
TMS03	30*20*6cm
TMS04	35*20*7cm
TMS05	8*40cm
TMS06	10*50cm

选用纯白色，灭菌医用7号石英沙，颗粒细腻，无粉末，无杂质。经双层密封，外包裹手术床级PU。易清洁，可消毒，抗污染。**产品规格可定制**